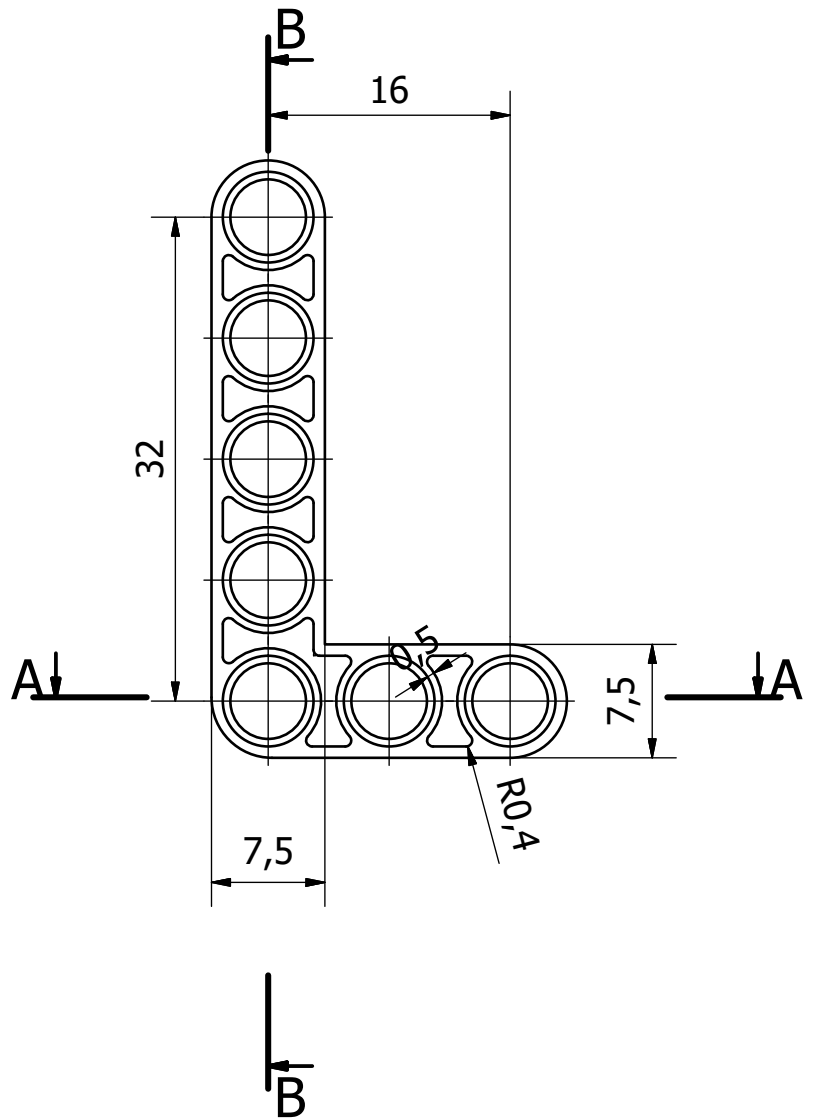
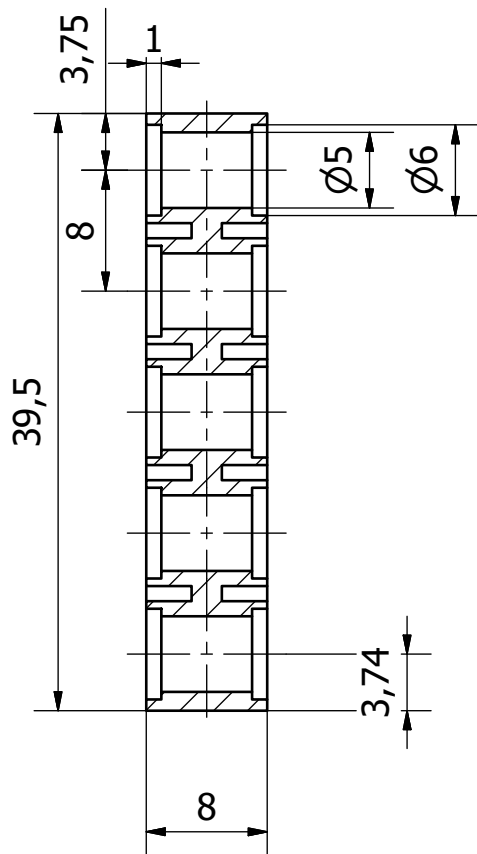
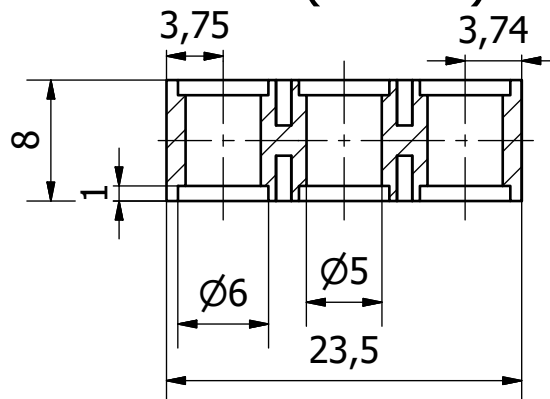


# B-B ( 2 : 1 )



# A-A ( 2 : 1 )



Projektował: Łukasz Rębisz	2013-02-21	Podziałka:	Materiał:	Masa:
Rysował: Łukasz Rębisz	2013-02-21	4:1		Nie dotyczy
Sprawdził:			Format:	Arkusz:
Zatwierdził:			A4	1 / 1
Politechnika Rzeszowska im. Ignacego Łukasiewicza Wydział Budowy Maszyn i Lotnictwa Katedra Konstrukcji Maszyn		Nazwa części: BE KĄ 4x2 1KR		
		Nr normy lub rysunku: 2		